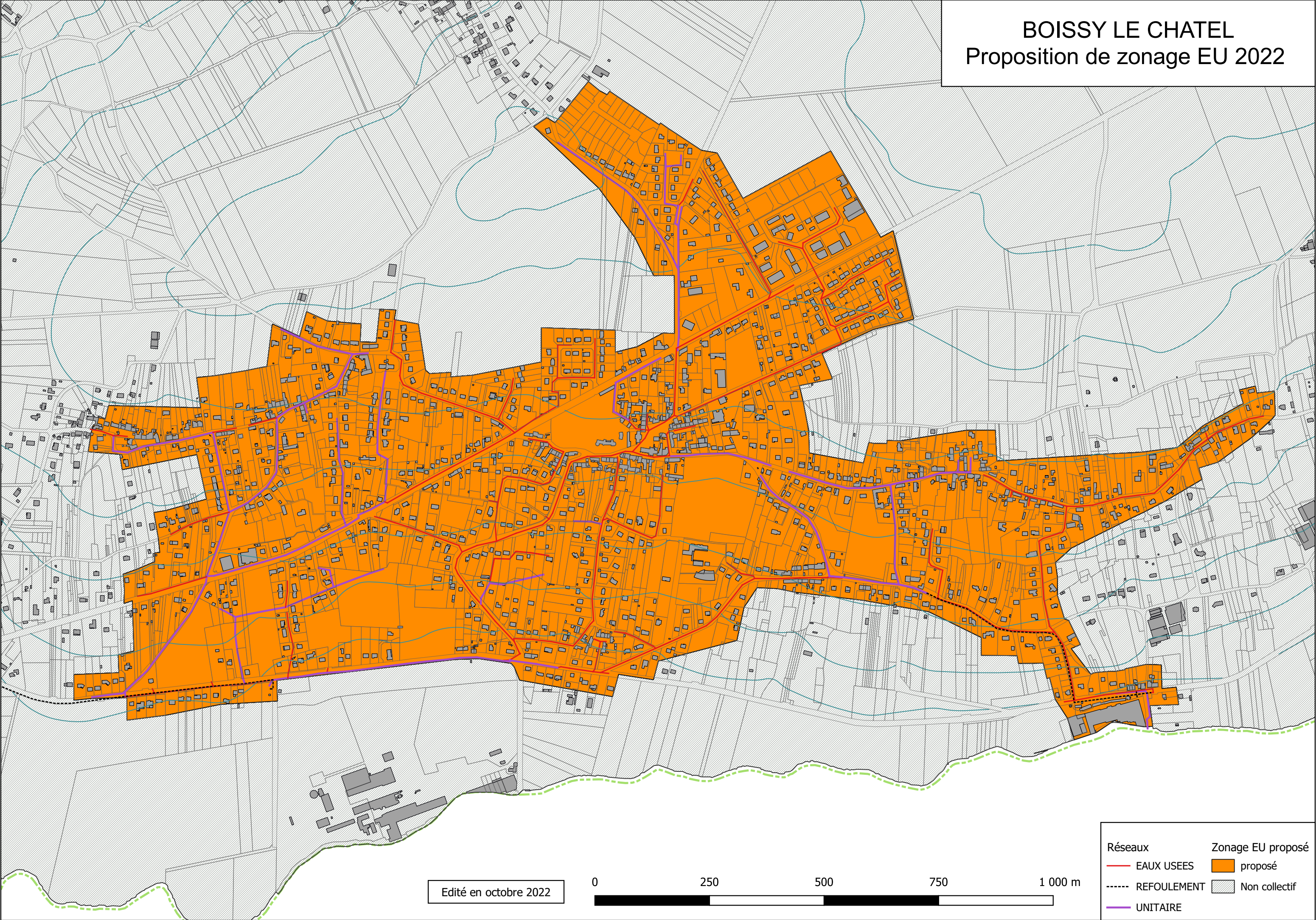
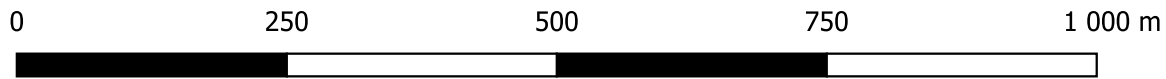


BOISSY LE CHATEL  
Proposition de zonage EU 2022



Edité en octobre 2022

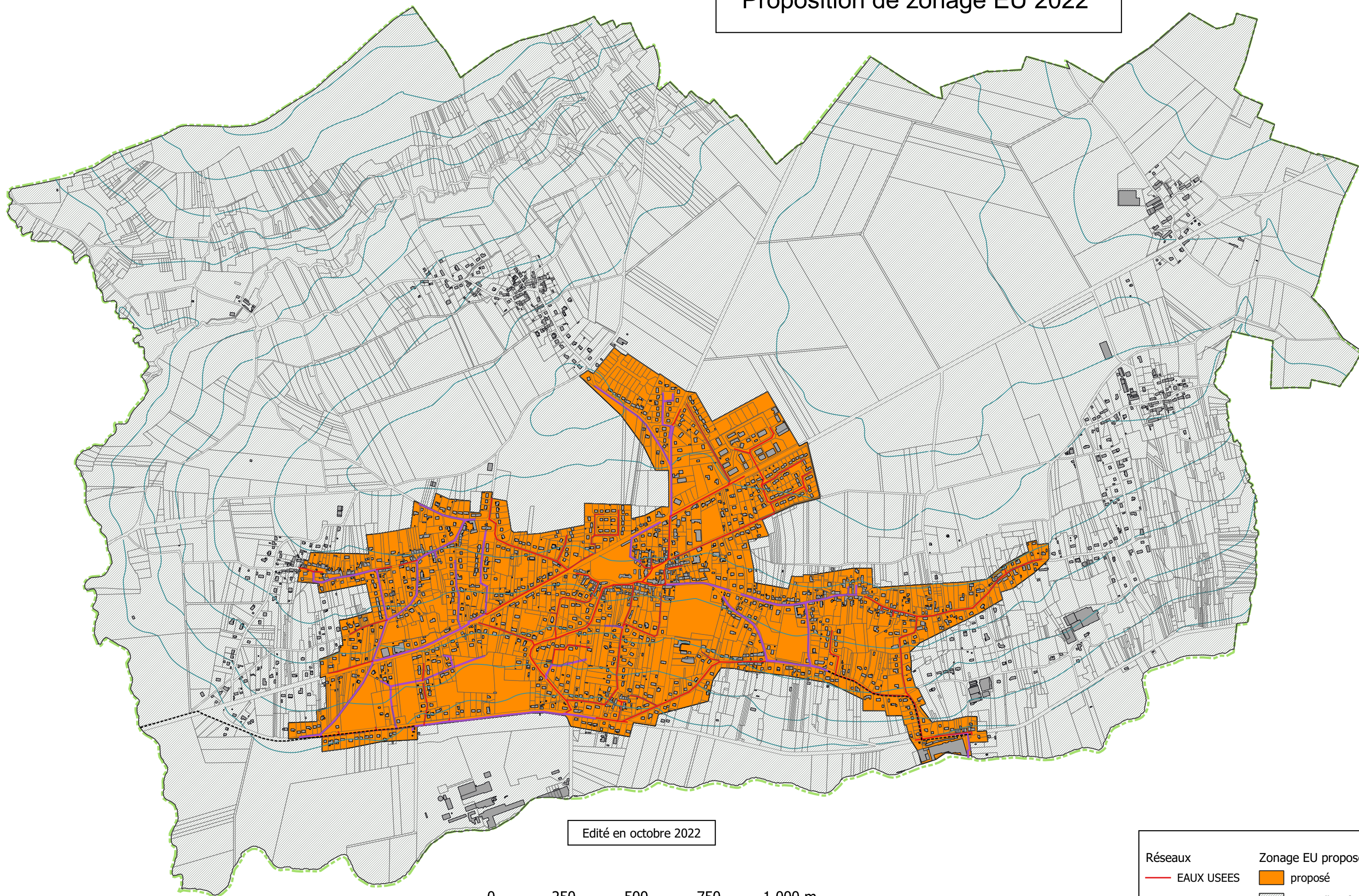


| Réseaux           | Zonage EU proposé |
|-------------------|-------------------|
| — EAUX USEES      | proposé           |
| ----- REFOULEMENT | Non collectif     |
| — UNITAIRE        |                   |



# BOISSY LE CHATEL

## Proposition de zonage EU 2022



Edité en octobre 2022

0 250 500 750 1 000 m

| Réseaux           | Zonage EU proposé |
|-------------------|-------------------|
| — EAUX USEES      | proposé           |
| ----- REFOULEMENT | Non collectif     |
| — UNITAIRE        |                   |